



平阳新城WTC

简介

BECMEX



WORLD TRADE CENTER®
BINH DUONG NEW CITY

www.wtcbinhduong.vn

关于我们

BECAMEX IDC 越南领先的工业基础设施开发商

位于正迅速发展的工业城市平阳省，Becamex IDC被称为越南领先的工业基础设施开发商。

Becamex IDC品牌价值的核心在于其工业园区的开发战略与居民区、商业服务、社会住房、搬迁安置区的紧密结合，周边环境高品质的交通、医疗、教育生态系统，满足各阶层的需求。这是一种服务于工业园区发展的综合性生态系统发展模式，与众不同，为整个地区的投资者和人民创造最好的附加值。

为了在多个领域汲取经验和取得突破性发展，Becamex IDC一直在推动与国内外主要合作伙伴建立战略合作关系，如：与新加坡Sembcorp集团合作开发工业园区，吸引外商直接投资；与日本Tokyu集团

合作推动城市服务业发展；与日本NTT集团合作开发信息通信基础设施；与美国Warburg Pincus投资基金会合作实施物流和跨境电商新模式。

Becamex IDC尤其注重教育投资，将其视为获得高素质人才自主权的关键举措，以满足工业、服务业和城市发展的需求。通过打造强大的经济实力，投资者可以在平阳获得高质量的解决方案、熟练的劳动力和世界一流的智慧城市基础设施。

Becamex IDC尤其注重教育投资，将其视为获得高素质人才自主权的关键举措，以满足工业、服务业和城市发展的需求。通过打造强大的经济实力，投资者可以在平阳获得高质量的解决方案、熟练的劳动力和世界一流的智慧城市基础设施。



目录

- 01** 关于我们
- 03** 工业领域的贸易促进机会
- 04** 平阳新城世界贸易中心
使命 & 愿景
- 06** 平阳新城世界贸易中心的业务
贸易促进业务
展会地点管理
- 08** 为什么选择平阳新城WTC
- 09** 基础设施
交通连接
- 11** 平阳新城世贸中心
- 12** 基础设施
- 13** 基础设施总括
平阳会展中心（BCEC）
WTC EXPO平阳新城WTC会展中心
- 29** 联系方式

工业领域的贸易促进机会

平阳省位于越南南部重点经济区，距胡志明市25公里。作为一个充满活力的工业中心，平阳不断取得辉煌的成就，目前拥有超过3200家来自世界各地的企业，约800家韩国企业在此投资。平阳也是越南唯一一个连续3年入选世界智慧社区论坛（ICF）公布的全球21个智慧城市榜单（Smart21）的省份。

成为ICF的正式成员并连续3年入选Smart 21对平阳省的经济社会发展具有重大意义：肯定了平阳省智慧城市发展路径的有效性，同时也符合全球的发展趋势，提升了平阳在国际舞台上的地位，为与全球180多个智慧城市开展合作和交流创造了机会，同时也巩固了投资者和企业的信心，在吸引外商直接投资、高素质人才和各国院校方面创造突破口，为未来商业、服务业、高科技工业的发展打下基础。





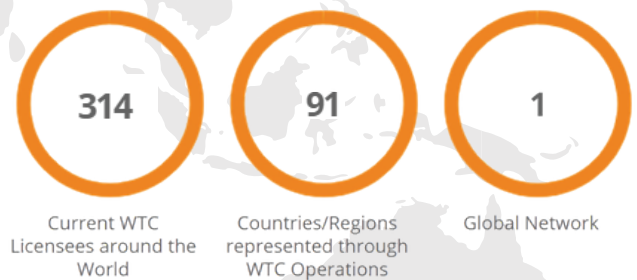
平阳新城世界贸易中心

作为世界贸易中心协会WTCA的正式成员，平阳新城世界贸易中心连接遍布全球92个国家的超过315个世界贸易中心和100万名会员。

位于越南工业之都的中心，平阳新城世界贸易中心是越南南部重点经济区创新和可持续发展的目的地。平阳新城世贸中心携手各方助力本地企业、投资者和中小企业标准化、提升运营指数，力求达到国际标准、融入全球市场。



* 来源于2021年6月7日 wtca.org





使命

作为创新和可持续发展的目的地，平阳新城世贸中心有望成为创新中心，汇聚投资者、研究人员和经济专家，在越南南部重点经济区建立知识型、多元化和可持续发展的经济体系。

平阳新城世贸中心的目标是在一体化、扩大国际关系、吸引投资商等方面取得突破，逐步确立平阳在国际舞台上的地位。

愿景

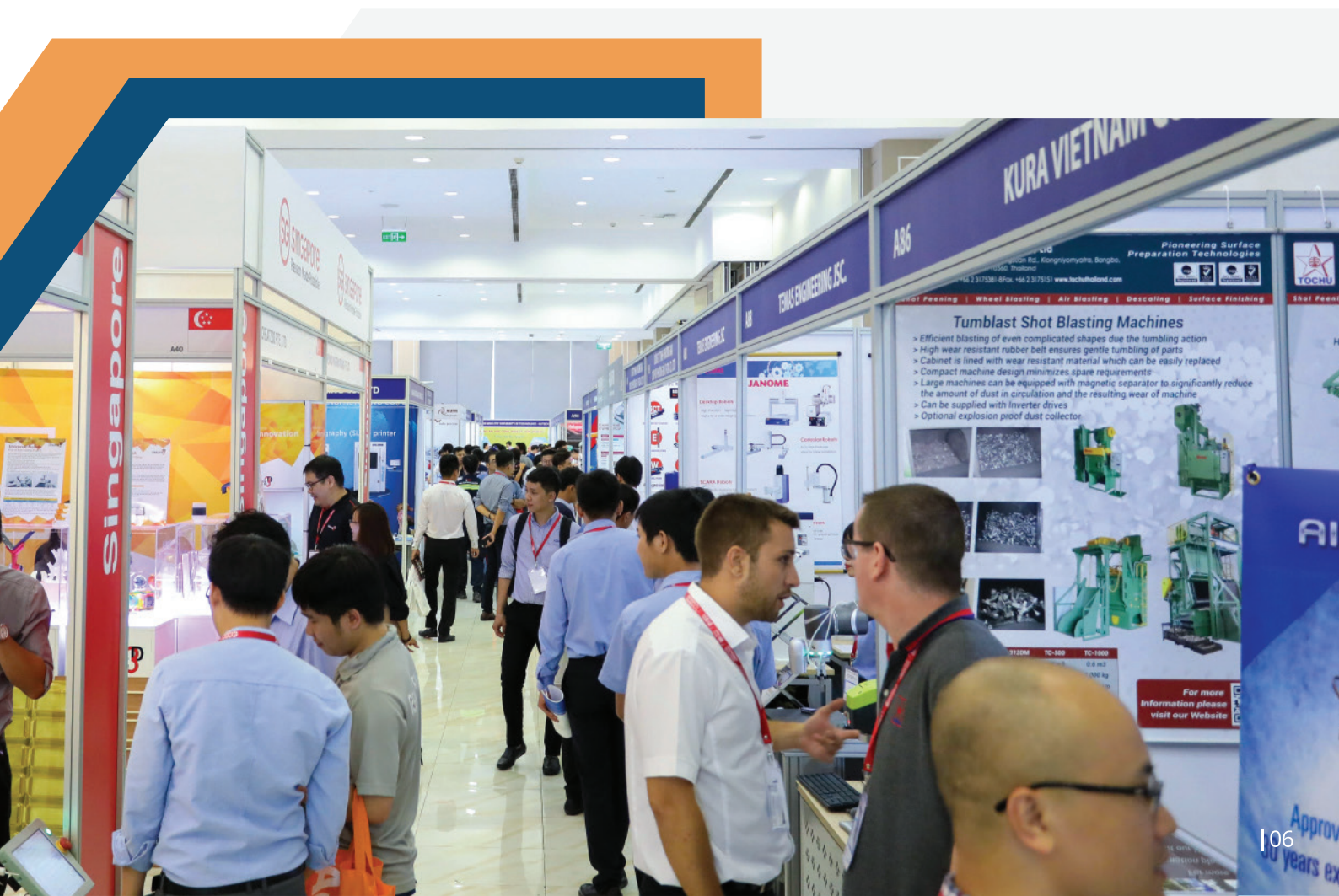
- 知识** 与本地乃至全球世贸中心网络的经济专家共享知识，为科技工业园区奠定基础。
- 连接** 通过连接92个国家的315个贸易中心和100万名会员，我们的网络将释放您的全球潜力。我们进行合作、交换信息和连接各个企业。
- 创新** 汇聚来自不同地区的技术、创新和改进，打造越南南部重点经济区的研发和知识产权中心。



平阳新城世界贸易中心的业务

2019年，位于被视为越南工业之都的平阳省，平阳新城世贸中心被认为是MICE（展览、会议、研讨会）的新兴目的地，特别注重工业MICE并成为吸引和连接所有投资者及顶尖经济专家来越南的创新中心。凭借位于工业园区中心的优越位置，方便连接胡志明市和周边地区以及对不同行业的深刻理解，平阳新城世贸中心提供与贸易展览相关的业务，将其视为全球范围内更广泛、更快速地传播信息和知识的渠道，激发制造技术创新和服务业发展以满足全球标准。

此外，当全球温室效应对环境的潜在影响日益加剧，平阳新城世贸中心也意识到需要为企业提供有关绿色增长和可持续发展的基础知识。凭借组织线上和线下相结合的会议和展览的优势，我们目前正在与许多全球组织和协会合作，提供推动绿色和可持续发展的解决方案。



贸易促进业务



举办展会和贸易展销会

这是将产品和服务推广给地区和全球潜在买家的一种方式。从场地出租到活动组织和运营，平阳新城世贸中心为各种展览会和贸易展提供广阔的场地和有价值的服务。



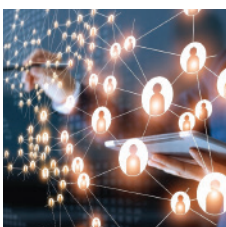
商业合作

WTC世贸中心提供的所有商业合作服务都经过整合并根据市场经济的实际需求进行调整，从而帮助跨国企业在越南各行业寻找潜在的商业伙伴。



世界贸易学院

Trade Future Leader - 一个针对国际经济一体化战略、国际贸易和投资法规以及推动全球化和可持续经济发展研究、教学和实习的项目。



WTC快速通道

建立一个连接机场、胡志明市及周边地区与平阳新城乃至平阳新城内部的交通网络项目，实现最便捷、最快速的路线。



贸易信息

平阳新城世贸中心提供全球加速计划 (GAP) 咨询服务，这是一项改进方案，旨在加快企业的战略性发展步伐，为进入国际市场做最佳准备。

管理展览、会议场地

平阳新城世贸中心目前是平阳新城世界贸易展览中心 (WTC EXPO) 以及平阳会展中心 (BCEC) 的管理、开发和运营单位。在我们合作伙伴COEX (韩国领先的展览中心所有者和运营商，同时也是韩国最大的展览和会议组织者) 的配合下，我们提升越南展览业的国际化水平，为本土企业提供更多与外国企业和投资者接触的机会，以此推动当地经济的发展。



为什么选择我们？



传媒

通过国内外媒体渠道宣传产品和服务，如杂志、报纸、世界贸易中心协会（WTCA）的网络。



商业合作

与各贸易协会、跨国公司和本地企业开展业务合作的机会。



互动

通过展览会、贸易展、研讨会、电视节目等多种活动与公众和客户进行互动。



数据库

通过图像、视频、传单、电视节目和 website/社交网的广告宣传文章打造产品/服务的品牌形象。

基础设施

平阳新城世界贸易中心是一个多功能综合性中心，包括：购物中心、多功能体育馆、步行街、办公空间、餐厅、酒店、中心广场、会展中心、连接胡志明市的车站。

2021年，WTC EXPO已正式投入运营，世贸团队正迈向下一个阶段：与当前正在建设中的WTC TOWER世贸大厦开展各种开发计划。

作为平阳新城世贸中心的一部分，世贸大厦不仅是一座办公楼，而且还是一座具有标志性的建筑，以知名品牌的声誉整合商业服务，吸引来自世界各地的新企业和贸易伙伴。



周边地区

工业园区

VSIP 工业园区
Mapletree 工业园区
美福工业园区
大登工业园区
同安工业园区
新平工业园区
宝鹏工业园区

越德大学

TDC Plaza
世贸大厦
平阳新城Midori Park The View
Becamex酒店
Victoria Hotel & Apartment
Sun Casa và Sun Casa Central
Grand Habitat Apartment
Sora Garden I,II

其他服务

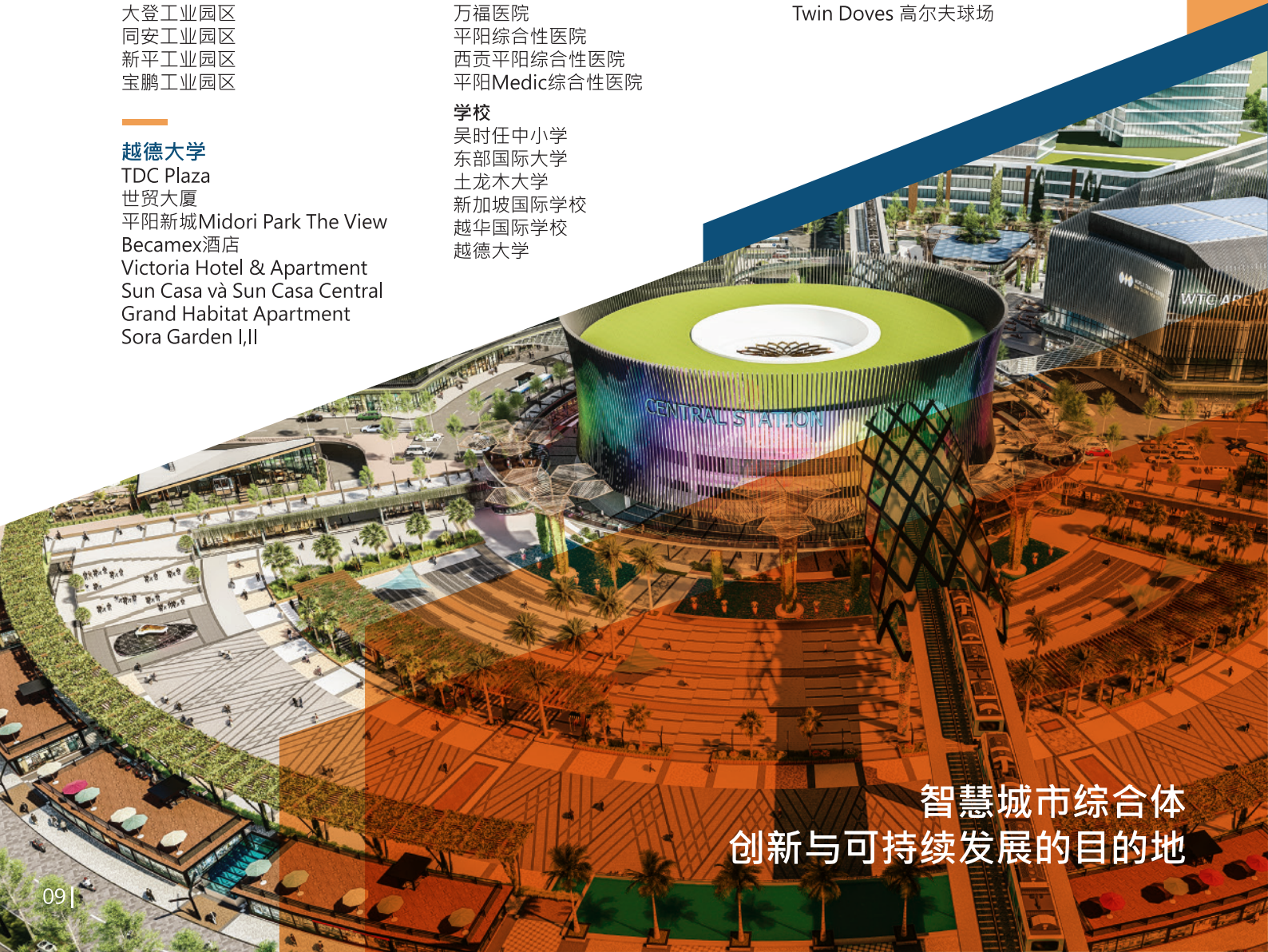
医院
国际医院
美福医院
万福医院
平阳综合性医院
西贡平阳综合性医院
平阳Medic综合性医院

学校

吴时任中小学
东部国际大学
土龙木大学
新加坡国际学校
越华国际学校
越德大学

娱乐区

平阳新城中心公园
Hikari 美食区
平阳新城体育中心
Twin Doves 高尔夫球场



智慧城市综合体
创新与可持续发展的目的地



从新山一机场
30公里



距吉莱港
40公里



距胡志明市市中心
30公里

交通连接

c (距30公里)

豪华班车：约65-90分钟

出租车：约60-75分

WTC快速通道

新山一机场接送站

从机场直接到WTC EXPO及平阳新城周边地区的WTC shuttle 巴士。

国内外航空公司的专享特权

从仙泉地铁站至平阳新城世贸中心综合区的轻轨。

MICE CLUSTER – 平阳新城世界贸易中心

平阳新城WTC - MICE Cluster希望可以加强与高级酒店、旅行社和活动策划公司之间的合作，为国内外商务人士提供最佳的服务。在不久的将来，这里将是一个配套设施非常齐全的商业中心并成为日夜举办商务活动和社区文化活动的理想场所。

MICE Cluster的开发旨在最大化WTC EXPO以及BCEC的所有潜力，成为会展业的宝贵资源。综合管理所有服务、娱乐、购物、商务、交通和高档住宿的策略使客户能够在平阳新城获得最佳体验。



由于战略位置毗邻胡志明市郊区，拥有开阔的空间，现成的土地资源和积极的商业政策，平阳有望成为亚洲新的商业中心。当地的WTC是平阳当地经济发展的主要动力，具有与全球WTC网络跨境连接的能力。需要完善新的环城高速公路，直接连接平阳新城、机场和胡志明市。这将为这个地区带来期待已久的繁荣。

Jacques Tourel, 波兰 WTC Warsaw 主席



基础设施

平阳新城世界贸易展览中心(WTC EXPO)

WTC EXPO 提供一个世界级的展览空间，其室内展厅总面积为14000平方米（无柱设计），室外展区面积为8000平方米，可根据不同类型活动的要求灵活改造。总面积为22000平方米的WTC EXPO是越南南部重点经济区举办MICE活动的理想场所。

平阳会展中心 (BCEC)

平阳会展中心 (BCEC) 位于豪华的 Becamex 平阳新城酒店和平阳省行政中心之间，是举办国际会议、展览、公司会议和专业培训课程的理想目的地。

BCEC拥有世界一流的基础设施，如多功能Grand Ballroom 房（用活动隔板结合起来的四个房间）、可容纳1400人的高标准礼堂及舞台、6个面积为40到140平方米不等的大型会议室，无需铺地毯的豪华光面瓷砖地板营造环保展览环境。

重要活动



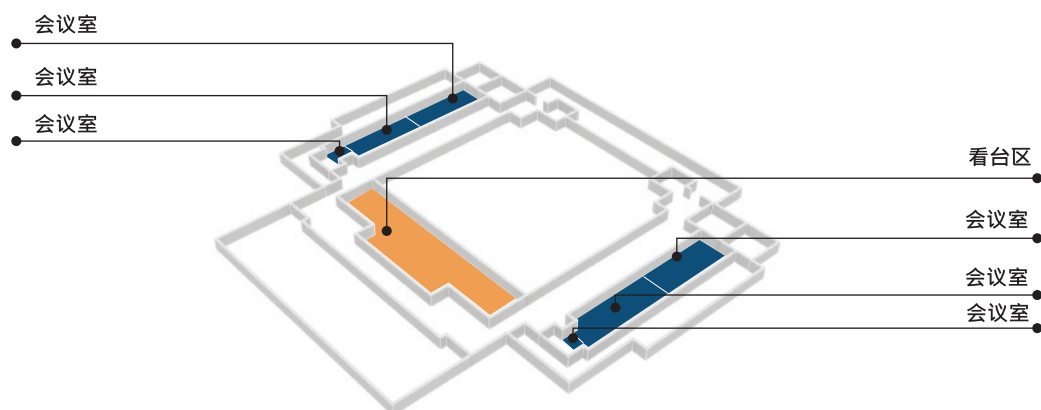
- 2019年Horasis亚洲会议，1500名嘉宾
- 2018年第11届WTA峰会（World Technopolis Association - 世界科技园区协会），2000名受邀嘉宾

均位于平阳新城中心，平阳会展中心 (BCEC) 是会议、研讨会、盛大仪式和专题展览的理想目的地，而WTC EXPO更符合举办大规模国际展览、娱乐和文化交流活动。作为潜在MICE目的地，BCEC和WTC EXPO的设施、设备和服务相辅相成，满足客户的各种期望。

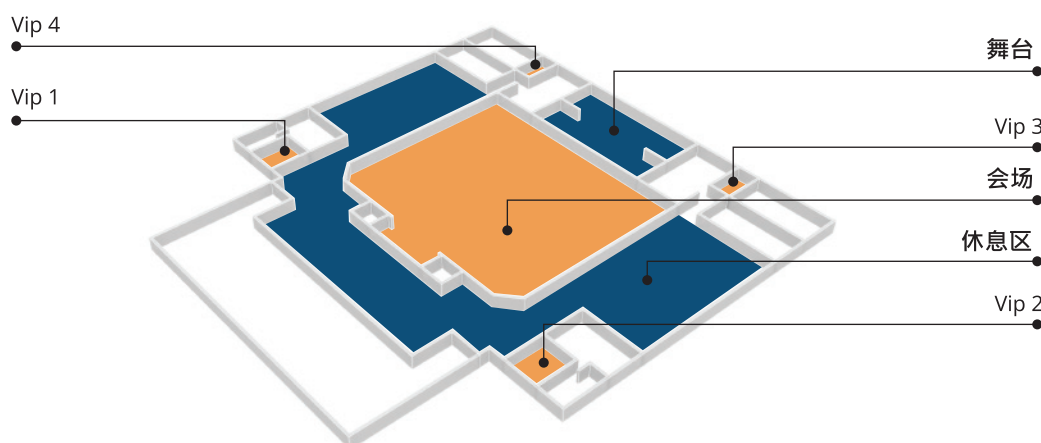
概览

平阳会展中心

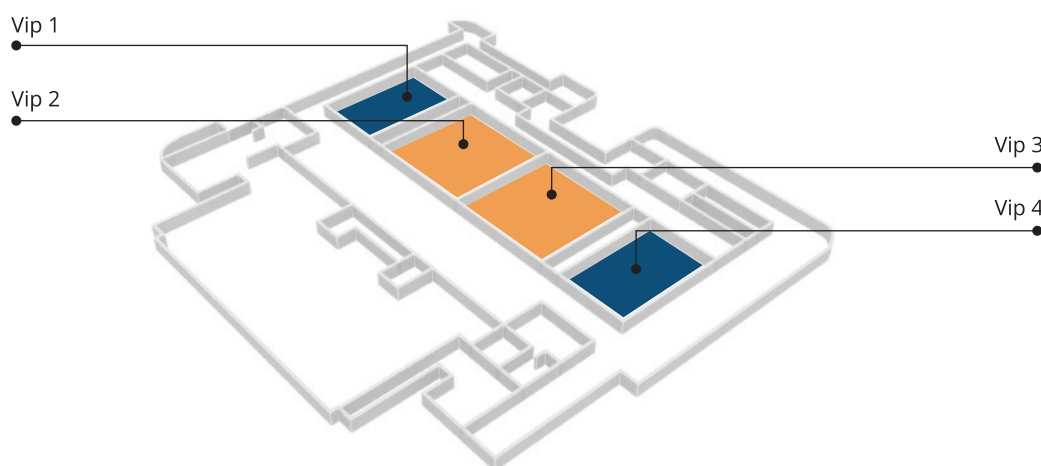
三楼



二楼



一楼



基础设施

平阳新城WTC基础设施

平阳省会展中心 (BCEC)

大厅

Grand Ballroom 大会议室

会场

会议室



一楼

地点	尺寸		面积		可容纳		
	W x L x H (m)	W x L x H (ft)	m ²	ft ²	教室	U型	宴会
Vip 1	20x25x6	66x82x19.68	400	4,292	156	114	300
Vip 2	24x25x4.5	79x82x14.76	530	5,687	312	186	360
Vip 3	24x25x4.5	79x82x14.76	550	5,902	312	186	360
Vip 4	20x25x6	66x82.x19.68	400	4,292	156	114	300
Vip 1-2-3-4	88x25x4.5	289x82x14.76	2,133	22,887	-	600	1,320
休息区	15x72x8	49x236x26.24	1000	10730	-	-	-
大厅 (扶梯区)	34x57x22	112x187x72.17	1,800	19,314	-	-	-
室外大厅 (有遮雨棚)	22x75x26	72x246x85.3	1700	17,758	-	-	-
室外厅	36x100	118x328.08	4,000	38,628	-	-	-
厨房	8x22x3.4	26x72x11.15	176	1888	-	-	-

大厅

位于BCEC一楼大厅，总面积1800平方米(可容纳...个展位)。大厅是举办大型展览、特殊活动和各类会议的理想场所。除了规模，BCEC还毗邻平阳省行政中心，可谓是举办消费和贸易展览的顶级场所。

大厅近期的改造创造了一个更环保的展览环境。新安装的LED灯在展览期间保持稳定亮度的同时还节约能源。抛光混凝土地面意味着无需铺地毯，从而减少废弃物。

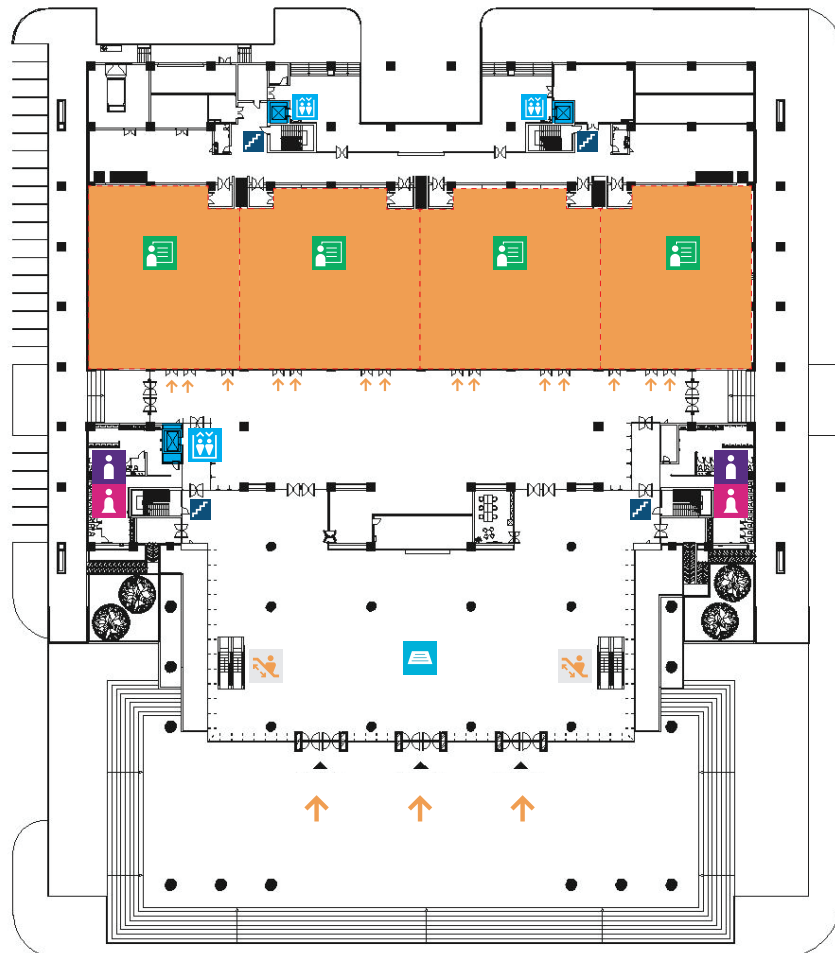
大型会议厅

除了大厅，Grand Ballroom大型会议厅也是举办各类活动的理想场所

该多功能区具有2133平方米的可用空间，可通过活动隔板划分为4个房间，可根据不同的风格和规模来进行设计，满足各种展览、研讨会和会议对空间的要求。

此外，外边宽敞的等候大厅可用作登记区、休息区、背景墙拍照区和接待台。这里也配备了同声传译箱、LED屏、先进的音频/视频系统和灯光系统，满足客户对完美活动的一切需求。

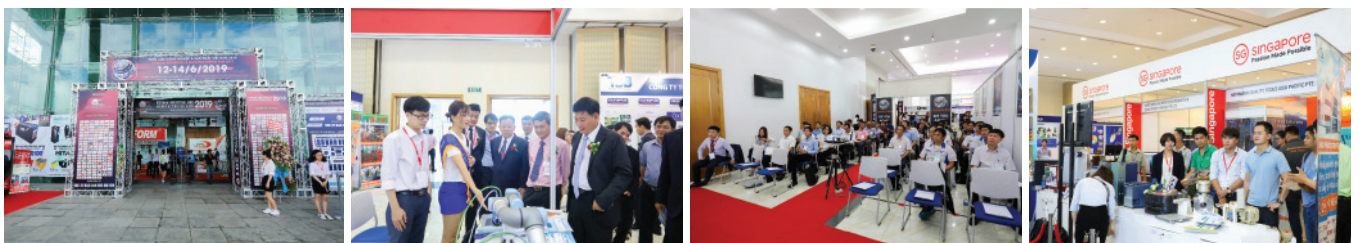
会议大厅



一楼

详情

位置	一楼	重要设备	- 同声传译箱 - 音频/视频系统 - LED屏：2.88m x 5.76m (可移动) - 投影屏幕：160英寸 (2.11m x 3.66m) - 投影仪：4000流明 - XGA (1024 x 768) - 移动舞台(4m x 8m x 0.5m) - 空调/通风/火警系统
占地面积	9,400 m ²	其他设施	· 无柱开敞大空间 · · 可以设计成多个房间供不同用途使用 · WiFi
使用目的	会议、宴会、活动 产品展示、展会等		
可容纳	1200人		





二楼

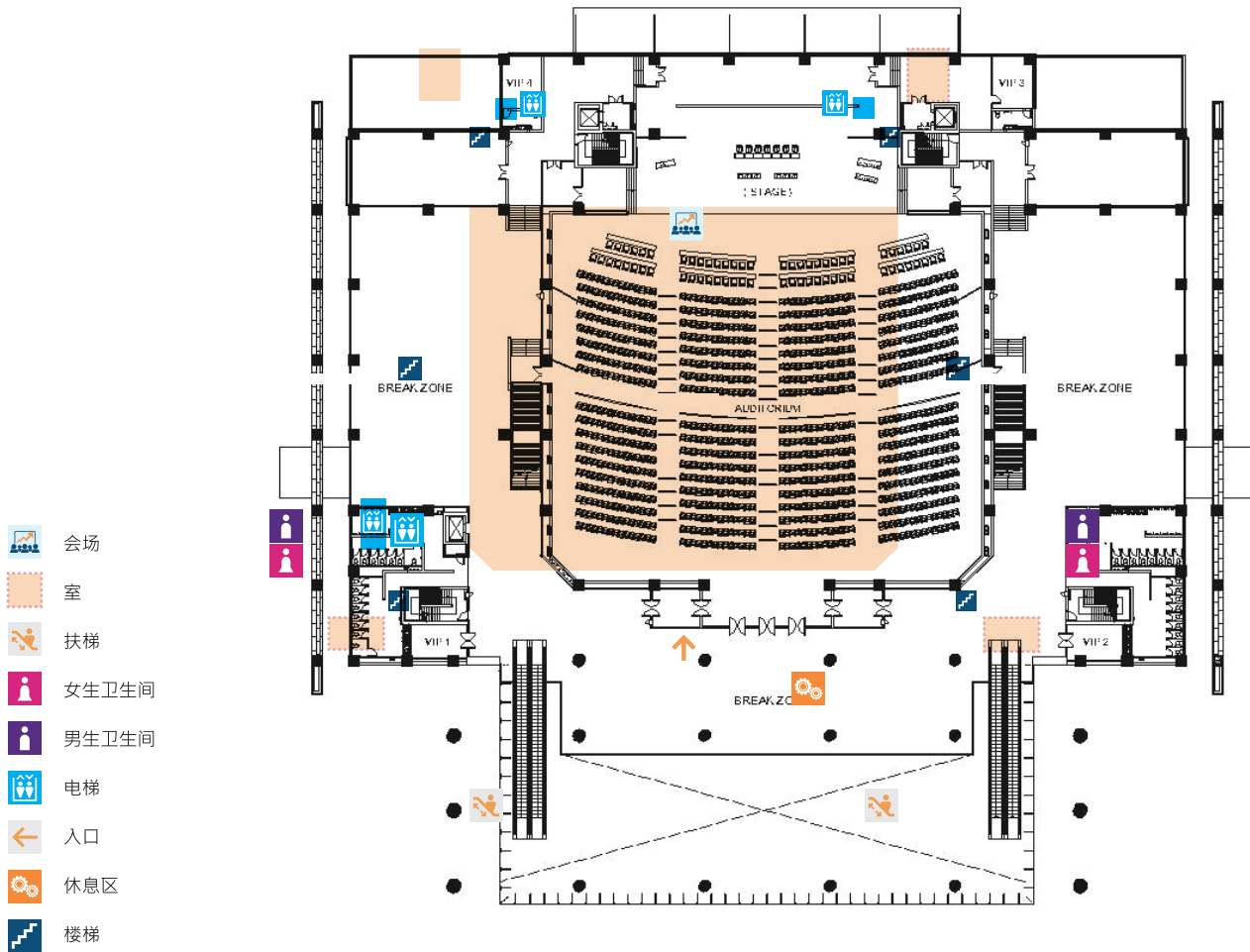
地点	尺寸		面积		可容纳		
	W x L x H (m)	W x L x H (ft)	m ²	ft ²	教室	U型	宴会
大礼堂	45x56x16	150.91x183.72x52.49	2,576	27,725	-	1,358	-
大礼堂舞台	8x28x12	26.24x91.86x3.93	224	2410	-	40	-
一号VIP会议室	6x3.5x3.6	19.68x11.48x11.81	22	236	-	8	-
二号VIP会议室	6x3.5x3.6	19.68x11.48x11.81	22	236	-	8	-
休息区	-	-	4,300	46,139	-	-	-
右边准备室	4.2x5.5x3.6	13.77x18.04x11.81	22	236	-	8	-
左边准备室	4.2x5.5x3.6	13.77x18.04x11.81	22	236	-	8	-

大礼堂

BCEC的大礼堂是越南最大的礼堂之一，包括2个区域，主入口位于2楼，可容纳1400人。这里壮丽夺目的空间肯定能让最挑剔的客户满意。配备舒适的座椅、音响灯光、先进的LED屏，这座礼堂非常适合举办电影首映式、颁奖典礼、音乐剧、开幕式等活动。

入口外宽敞的大厅可用作登记区或举办招待会、下午茶、交流区、接待台或辅助展览区。礼堂周围的入口设置自动双开门，可轻松疏导大量观众的进出。此外，大厅周围的四个房间（包括2个VIP会议室和2个准备室）可用于多种不同用途，如VIP贵宾室或新闻发布厅。

会议大厅



二楼

详情

位置	二楼	主要设备	- LED屏：6.96m x 12m (主屏) - 2.88m x 5.2m (副屏) - 主舞台 - 剧院座椅 (可容纳1400人) - 空调/通风/火警系统
占地面积	5,355 m ²	其他设施	大型等候厅用于登记、宴会和交流 · 2个VIP会议室和2个多功能会议室 · WiFi
使用目的	电影首映式、颁奖典礼 音乐剧、开幕式等		
可容纳	1400人		





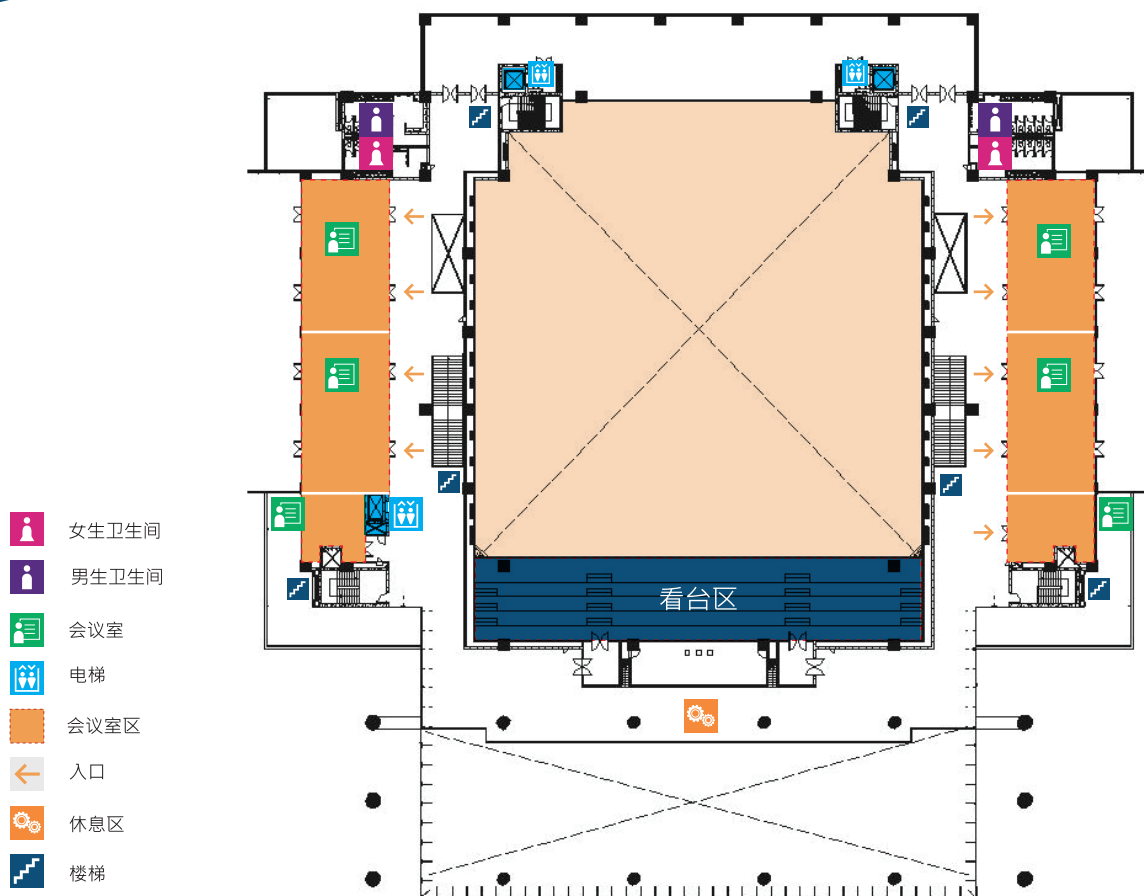
三楼

地点	尺寸		面积		可容纳		
	W x L x H (m)	W x L x H (ft)	m ²	ft ²	教室	U型	宴会
技术房	4.3x14x4	14.1x45.93x13.12	60	646	-	-	-
一号会议室	8.7x16x4	28.54x52.49x13.12	140	1502	80	34	-
二号会议室	8.7x16x4	28.54x52.49x13.12	140	1502	80	34	-
三号会议室	6.2x7.7x4	20.34x25.26x13.12	40	429	18	-	-
四号会议室	8.7x16x4	28.54x52.49x13.12	140	1502	80	34	-
五号会议室	8.7x16x4	28.54x52.49x13.12	140	1502	80	34	-
六号会议室	8.7x7x4	28.54x22.97x13.12	57	612	24	-	-

会议室

三楼有6个小会议室，面积约40-140平方米，可容纳360人。会议室地面也铺设了地毯，营造专业的工作环境。此外，每个会议室都配备了屏幕和投影仪，供研讨会、培训和会议使用。

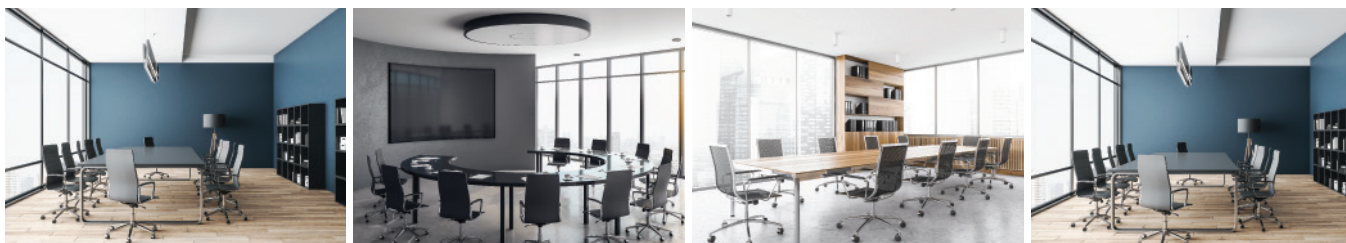
会议大厅



三楼

详情

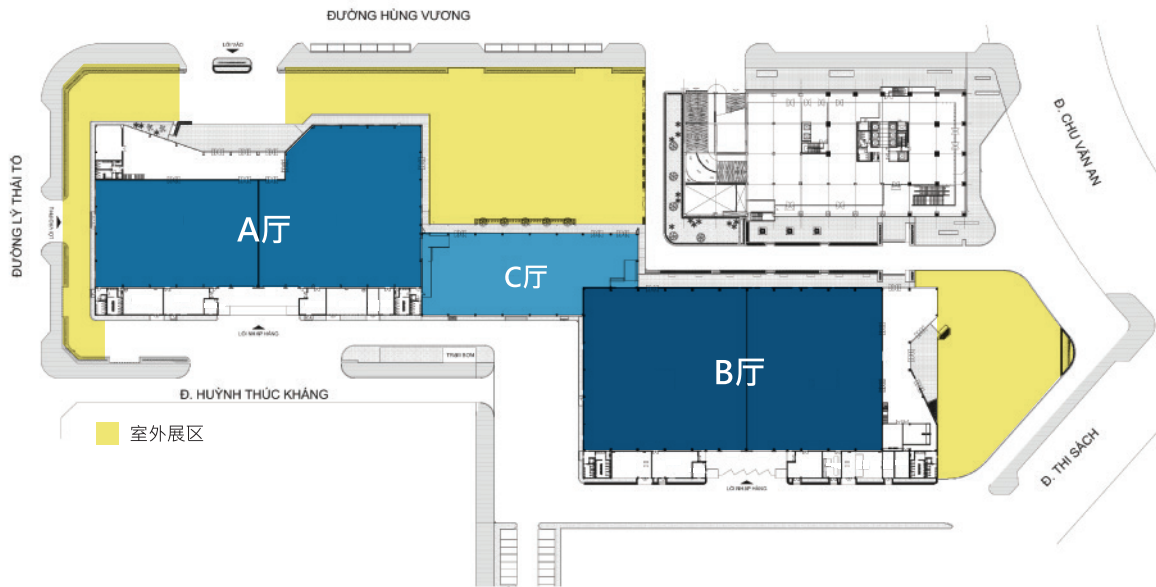
位置	三楼	主要设备	- 屏幕：160英寸 (2.11m x 3.66m) - 投影机：4000流明 - XGA (1024 x 768) - 空调/通风/火警系统
占地面积	4,353 m ²	其他设施	· 复式大型会议厅 (2楼), WiFi
使用目的	会议、培训等		
可容纳	360人		



效果图

概览

平阳新城WTC会展中心



■ 室内展区

		尺寸		面积		可容纳		
		W x L x H (m)	W x L x H (ft)	m ²	ft ²	教室	U型	宴会
A厅	A1厅	37x54x8	121.39x177.17x26.25	1,944	20,859	1,100	-	1,000
	A2厅	50x54x8	177.16x177.17x26.25	2,712	29,099	1,500	-	1,500
	A1 + A2厅	87x54x8	298.55x354.34x26.25	4,656	49,958	2,600	-	2,500
B厅	B1厅	45x54x8	147.63x177.17x26.25	2,437	26,149	1,300	-	1,000
	B2厅	54x54x8	177.16x177.17x26.25	2,924	31,374	1,700	-	1,400
	B1+B2厅	99x54x8	324.79x177.17x26.25	5,361	57,523	3,000	-	2,400
C厅	C厅	27x60x8	88.58x175.85x26.25	1,600	17,168	700	-	550
总共				11,617	124,649	6,300	-	5,450

■ 室外展区

区域	尺寸		面积		可容纳		
	W x L x H (m)	W x L x H (ft)	m ²	ft ²	教室	U型	宴会
A厅	16x66	52.49x216.54	1,060	11,373	-	-	-
B厅	41x68	134.51x223.1	2,200	23,606	-	-	-
C厅	49x51	160.76x167.32	2,500	26,898	-	-	-
总共			5,760	61,877	-	-	-

■ 会议室

区域	室#	尺寸		面积		可容纳		
		W x L x H (m)	W x L x H (ft)	m ²	ft ²	教室	U型	宴会
一楼 A厅	一号会议室	9x11.1x3	29.52x36.41x9.84	100	1,073	56	20	-
二楼 A厅	二号会议室	7x9x4	22.96x29.52x13.12	59	633	20	20	-
	三号会议室	7x9x4	22.96x29.52x13.12	59	633	20	20	-
一楼 B厅	一号会议室	6.4x9x3	20.99x29.52x9.84	60	643	20	20	-
	二号会议室	6.4x9x3	20.99x29.52x9.84	60	643	20	20	-
二楼 B厅	三号会议室	7x9x4	22.96x29.52x13.12	62	665	20	20	-
	四号会议室	7x9x4	22.96x29.52x13.12	62	665	20	20	-

基础设施

平阳新城WTC基础设施

平阳新城WTC会展中心

A厅

B厅

C厅



A厅

■ 室内展区

区域	厅#	尺寸		面积		可容纳		
		W x L x H (m)	W x L x H (ft)	m ²	ft ²	教室	U型	宴会
A厅	A1厅	37x54x8	177.16x177.17x26.25	1,944	20,859	1,100	-	1,000
	A2厅	50x54x8	121.39x177.17x26.25	2,712	29,099	1,500	-	1,500
	A1厅 + A2厅	87x54x8	298.55x177.17x26.25	4,656	49,958	2,600	-	2,500

■ 会议室

区域	室#	尺寸		面积		可容纳		
		W x L x H (m)	W x L x H (ft)	m ²	ft ²	教室	U型	宴会
一楼 A厅	一号会议室	9x11.1x3	29.52x36.41x9.84	100	1,073	56	20	-
二楼 A厅	二号会议室	7x9x4	22.96x29.52x13.12	59	633	20	20	-
	三号会议室	7x9x4	22.96x29.52x13.12	59	633	20	20	-



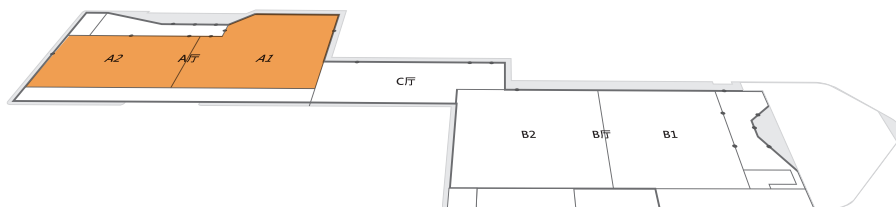
展览、新闻发布会
宴会、活动等



可容纳
267个展位



地板载荷
4,000 (Kg/m²)

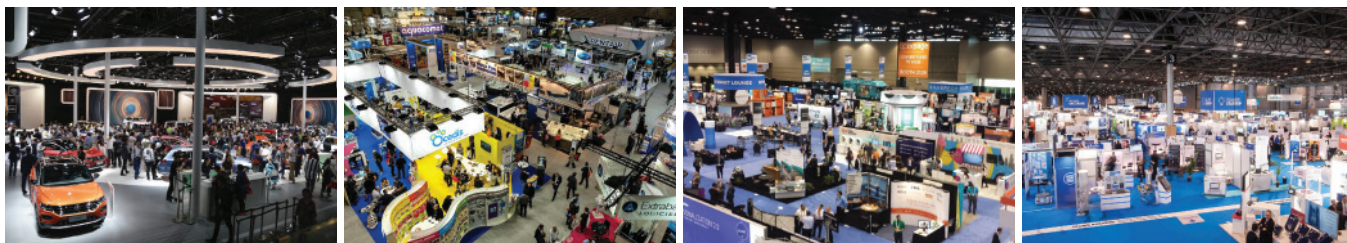


展览大厅



详情

位置：	A厅	主要设施	- A/V系统 - 灯光系统 - 空调-通风-烟雾报警器-消防系统 - 监控摄像头 - 技术电缆系统, WiFi
占地面积	6,350m ²	其他设施	无柱空间
使用目的	展览、商业展览、婚礼、培训等		
可容纳	2484人 (A1 + A2)		





B厅

■ 室内展区

区域	厅#	尺寸		面积		可容纳		
		W x L x H (m)	W x L x H (ft)	m ²	ft ²	教室	U型	宴会
B厅	B1厅	45x54x8	147.63x177.17x26.25	2,437	26,149	1,300	-	1,000
	B2厅	54x54x8	177.16x177.17x26.25	2,924	31,374	1,700	-	1,400
	B1厅 + B2厅	99x54x8	324.79x177.17x26.25	5,361	57,523	3,000	-	2,400

■ 会议室

区域	室#	尺寸		面积		可容纳		
		W x L x H (m)	W x L x H (ft)	m ²	ft ²	教室	U型	宴会
一楼 B厅	一号会议室	6.4x9x3	20.99x29.52x9.84	60	643	20	20	-
	二号会议室	6.4x9x3	20.99x29.52x9.84	60	643	20	20	-
二楼 B厅	三号会议室	7x9x4	22.96x29.52x13.12	62	665	20	20	-
	四号会议室	7x9x4	22.96x29.52x13.12	62	665	20	20	-



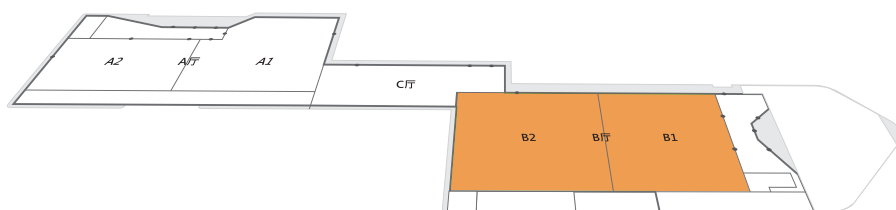
展览、新闻发布会
宴会、活动等



可容纳
343个展位



地板载荷
4,000 (Kg/m²)



展览大厅

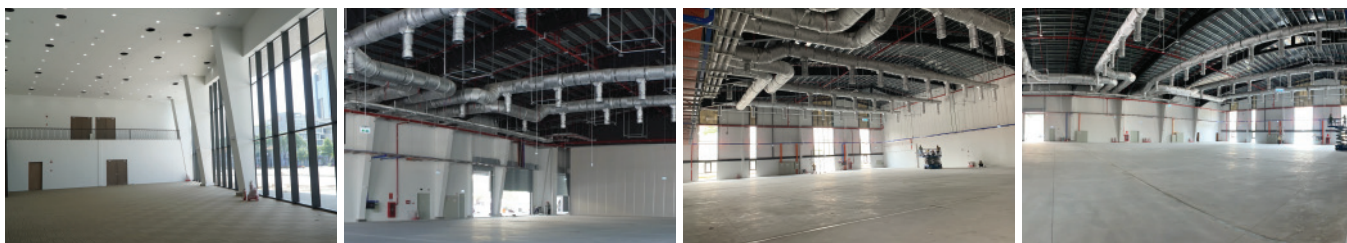


详情

位置： 一楼
占地面积 7.200m²(可划分)
使用目的 展览、活动、会议
可容纳 2412人(B1 + B2)

主要设施 - A/V系统
- 灯光系统
- 空调-通风-烟雾报警器-消防系统
- 监控摄像头
- 技术电缆系统, WiFi

其他设施 无柱空间





C厅

■ 室内展区

区域	厅#	尺寸		面积		可容纳		
		W x L x H (m)	W x L x H (ft)	m ²	ft ²	教室	U型	宴会
C厅	C厅	27x60x8	88.58x175.85x26.25	1,600	17,168	700	-	550



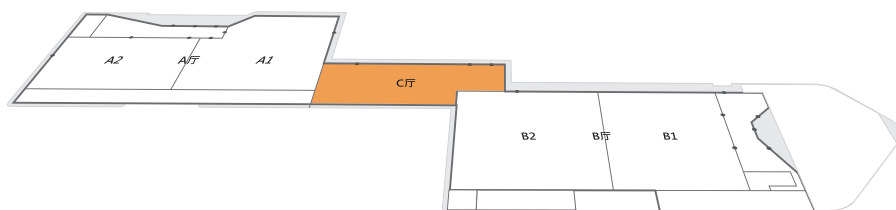
使用目的 | 展览、新闻发布会、宴会、活动等



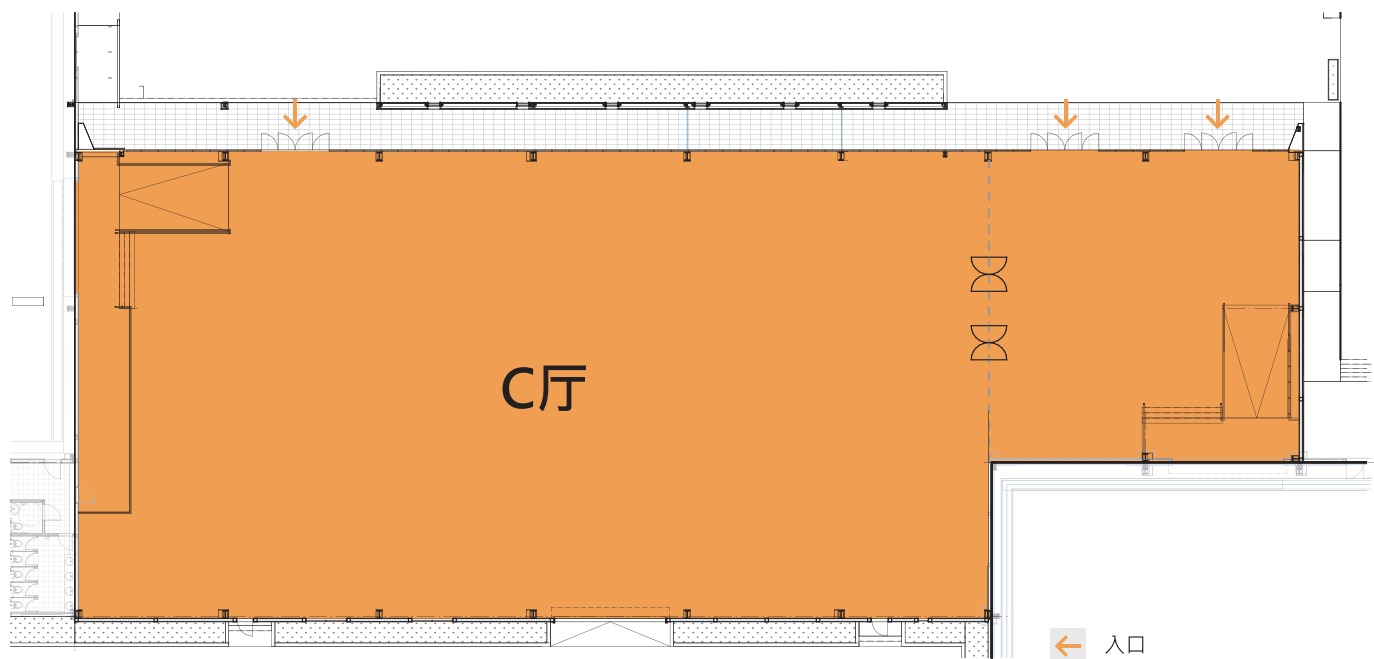
可容纳 | 79 booth



地板载荷 | 4.000 (Kg/m²)



展览大厅



详情

位置： 一楼

占地面积 1.600m²(可划分)

使用目的 展览、商业展览、婚礼、会议等

可容纳 576人

主要设施 - A/V系统
- 灯光系统
- 空调-通风-烟雾报警器-消防系统
- 监控摄像头
- 技术电缆系统, WiFi

其他设施 无柱空间
活动舞台



联系方式

平阳新城世贸中心

越南 平阳省 土龙木市 和富坊 黎利街 B11

Email: wtc-bdnc@becamex.com.vn

电话: 077 937 3339



BECOMEX



WORLD TRADE CENTER®
BINH DUONG NEW CITY

越南 平阳县 土龙木市 和富坊 黎利街 B11

Email: wtc-bdnc@becamex.com.vn / Website: www.wtcbinhduong.vn